

患者男，38岁。因急腹症手术治疗，术中见腹腔内少量淡黄色腹水，有粪臭味

医学首选 金英杰教育

- A.金黄色葡萄球菌
- B.大肠杆菌
- C.变形杆菌
- D.绿脓杆菌
- E.溶血性链球菌

答案：B

患者对护理工组的满意度属于

- A.护理服务质量评价指标
- B.终末质量评价指标
- C.主观感受度评价指标
- D.要素质量评价指标
- E.环节质量评价指标

答案：B

患者男，30岁。持续高热，医嘱：血培养，该化验的目的是

医学首选 金英杰教育

- A.测定肝功能
- B.测定血清酶
- C.测定非蛋白氮含量
- D.查找血液中的致病菌
- E.测定电解质

答案：D

患者女，72岁。因脑梗死入院治疗。护士为其进行口腔护理前，发现有义齿，取下后应该放置于下列哪种杯子里 医学首选 金英杰教育

- A.盛有30%酒精的杯子里
- B.盛有75%的杯子里
- C.干燥的密封盒内
- D.盛有热水的杯子里
- E.盛有冷水的杯子里

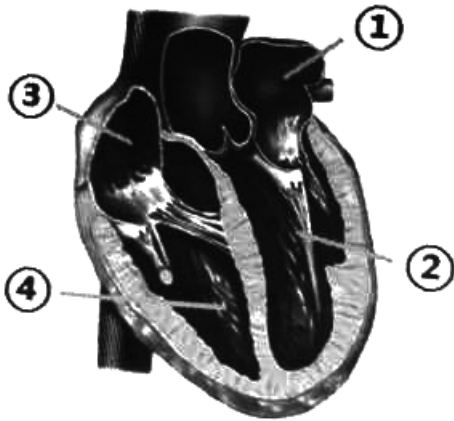
答案：E

关于子宫颈癌的叙述，正确的是

- A.多为鳞癌和腺癌，以腺癌为主
- B.转移途径以直接蔓延和淋巴转移为主，血行转移极少见
- C.病变多发生在子宫颈外口处
- D.宫颈原位癌不属于宫颈上皮内瘤样变
- E.可表现为菜花型、浸润型、溃疡型三种类型

答案：B

肥厚心肌病是以哪个部位肥厚为特征



医学首选 金英杰教育

- A. ①+③
- B. ①+②
- C. ②+④
- D. ①
- E. ③+④

答案：C

患者女，52岁。宫颈癌Ⅱ_b期，拟行手术治疗。术前行子宫动脉栓塞化疗术，注入顺铂顺铂的药理作用为 医学首选 金英杰教育

- A. 干扰核酸生物合成
- B. 破坏DNA结构
- C. 干扰转录过程和阻止RNA合成
- D. 抑制拓扑异构酶活性
- E. 抑制蛋白质合成与功能

答案：B

术后穿刺点包扎的时间是

- A. 12小时
- B. 24小时
- C. 6小时
- D. 3小时
- E. 8小时

答案：C

中医理论中，“具有防御作用而运行于脉外之气”被称为 医学首选 金英杰教育

- A. 元气
- B. 营气
- C. 肺气
- D. 卫气
- E. 真气

答案：D

护士处理医嘱时，应首先执行的医嘱是

- A. 停止医嘱
- B. 临时医嘱
- C. 临时备用医嘱

D.长期备用医嘱

E.长期医嘱

答案: B

一成年女性,左肘关节以下包括左前臂和左手,被开水烫伤,烧伤面积

A.9%

B.21%

C.18%

D.11%

E.5%

答案:E

医学首选 金英杰教育

某初产妇,26岁。正常分娩后,子宫复旧符合正常规律的是

A.产后2周在腹部扪及宫底

B.产后6周子宫如孕50天大小

C.产后6周子宫内膜全部修复

D.产后6周时宫颈恢复正常形态

E.产后2周为血型恶露

答案:C

护士与患者家属沟通中,错误的是

A.尊重患者家属

B.给予患者家属心理支持

C.指导患者家属对患者进行生活照顾

D.指导患者家属参与患者的护理过程

E.指导患者家属参与患者的治疗过程

答案: E

医学首选 金英杰教育

下列药物中引起再生障碍性贫血的是

A.氯霉素

B.氯丙嗪

C.链霉素

D.氨基糖苷类

E.头孢唑啉

答案: A

最易发生骨折的肋骨是

医学首选 金英杰教育

A.第11-12肋

B.第7-10肋

C.第4-7肋

D.第4-5肋

E.第1-3肋

答案: C

医学首选 金英杰教育

某6月龄婴儿,父母带其到儿童保健门诊进行预防接种,此时应给该患儿注射的疫苗是

A.百白破疫苗

- B.乙肝疫苗
- C.卡介苗
- D.腮麻风疫苗
- E.脊髓灰质炎疫苗

答案：B

男，72岁。下肢瘫痪，近期发现其骶尾部呈紫红色，皮下有硬结和水疱，该临床表现是褥疮的 医学首选 金英杰教育

- A.淤血红润期
- B.炎性红润期
- C.炎性浸润期
- D.淤血浸润期
- E.溃疡期

答案：C

医学首选 金英杰教育

患者，男性，18岁。淋雨后感冒，1天后出现寒战、高热，痰液为铁锈色，诊断为肺炎链球菌肺炎，体温持续在39-40℃，患者的热型呈 医学首选 金英杰教育

- A.弛张热
- B.间歇热
- C.回归热
- D.稽留热
- E.波状热

答案：D

男性，26岁。民工，在作业中不慎从高空坠落、头痛、呕吐急诊入院，诊断脑挫裂伤。为预防脑水肿，降低颅内压，应采取的体位是 医学首选 金英杰教育

- A.仰卧位
- B.头高脚低位
- C.半坐卧位
- D.端坐位
- E.俯卧位

答案：B

患者男，18岁。支气管哮喘2年，同时使用几种气雾剂治疗。正确的使用顺序是

- A.先用支气管扩张剂，再用激素类气雾剂
- B.先用激素类气雾剂，再用支气管扩张剂
- C.先用激素类气雾剂，再用茶碱类气雾剂
- D.先用支气管扩张剂，再用茶碱类气雾剂
- E.先用茶碱类气雾剂，再用支气管扩张剂

答案：A

某患者住院期间因输入不合格血液导致感染乙型肝炎，其索要赔偿的机构为 医学首选 金英杰教育

- A.当地疾病控制中心
- B.当地卫生计生行政部门
- C.血站及医院
- D.当地公安部门

E.执行输血操作的护士

答案：C

某市血站工作人员，在进行血液质量检查时发现某献血者为艾滋病病人

- A.6 小时内向当地卫生防疫机构上报传染病报告卡
- B.48 小时内向当地卫生防疫机构上报传染病报告卡
- C.4 小时内向当地卫生防疫机构上报传染病报告卡
- D.24 小时内向当地卫生防疫机构上报传染病报告卡
- E.12 小时内向当地卫生防疫机构上报传染病报告卡

答案：D

医学首选 金英杰教育

患者男，45 岁。梗阻性肥厚型心肌病，病情稳定。今日来院复查时测血压为 150/90mmHg

- A.氢氯噻嗪
- B.硝酸甘油
- C.阿替洛尔
- D.美托洛尔
- E.硝苯地平

答案：B

医学首选 金英杰教育

患者男，56 岁。肝硬化 3 年，因肝性脑病入院。为了防止患者病情加重，应给与

- A.低脂肪饮食
- B.低嘌呤饮食
- C.低胆固醇饮食
- D.低蛋白饮食
- E.低盐饮食

答案：D

引起病毒性心肌炎最常见的疾病是

- A.疱疹病毒
- B.柯萨奇病毒
- C.肝炎病毒
- D.流感病毒
- E.轮状病毒

答案：B

患儿，9 个月，呕吐，腹泻 3 天，尿量略少，皮肤弹性稍差，口唇微干，眼窝轻度凹陷，血清钠浓度为 140mmol/L。该患儿的失水量约占体重的

- A.0.04
- B.0.08
- C.0.1
- D.0.12
- E.0.14

答案：A

诊断急性呼吸窘迫综合征的必要条件是

- A. $\text{PaCO}_2 / \text{FiO}_2 < 300$
- B. $\text{PaCO}_2 / \text{FiO}_2 < 200$
- C. $\text{PaO}_2 / \text{FiO}_2 < 300$

D. $\text{PaO}_2 / \text{FiO}_2 < 200$

E. $\text{PWCP} / \text{FiO}_2 < 18\text{mmHg}$

答案：D

患者女，18岁，经期持续10天，量较多，诊断为功能失调性子宫出血，给予口服大剂量己烯雌酚治疗。患者询问用药的目的。正确的解释是

- A. 促进女性生殖器官全面发育而止血
- B. 促进子宫内膜迅速转化而止血
- C. 促进子宫内膜呈分泌期而止血
- D. 增强子宫平滑肌张力而减少出血
- E. 短期内修复子宫内膜创面而止血

答案：E

医学首选 金英杰教育

患者女，35岁，职员。因双肘、胸、手指近端指间关节肿痛2年。加重2周，以类分湿关节炎收入院，医嘱给予泼尼松、布洛芬和青霉胺等药物治疗。现患者诉恶心、反酸和胃部不适。护士向患者解释引起此症状的原因最可能是

- A. 病情加重
- B. 青霉胺的不良反应
- C. 泼尼松的不良反应
- D. 布洛芬的不良反应
- E. 未按照医嘱服药

答案：D

患者男，72岁，因“急性左心衰，心房颤动”急诊入院，输液过程中突然出现肺动脉栓塞经抢救，提出医疗事故鉴定申请，当地卫生行政部门应在当事人提出申请几日内移送上一级主管部门

- A. 21天
- B. 14天
- C. 3天
- D. 7天
- E. 10天

答案：D

患者男，50岁，在建筑工地干活时被一铁钉扎伤，医嘱予以破伤风肌内注射，护士在给患者作是

- A. 当皮丘直径大于1.5cm时，红晕超过4cm可以判断为结果阳性
- B. 实验结果为阳性时，可做破伤风脱敏试验
- C. 破伤风皮试液的浓度是1500 IU/mL
- D. 实验结果为阴性时，余液0.9 mL与皮试剩余剂量做肌内注射
- E. 当皮丘周围有伪足，痒感时可以判断为阳性

答案：A

门脉高压患者出血的特点是

- A. 以呕血为主，可自行停止
- B. 以便血为主，可自行停止
- C. 有呕血、便血，可自行停止
- D. 有呕血、便血，不能自行停止
- E. 出血量小，可自行停止

答案：D

血栓闭塞性脉管炎缺血障碍期的表现是

- A.游走性动脉血管闭塞
- B.反复性动脉血管闭塞
- C.复发性游走性动脉炎
- D.复发性游走性静脉炎
- E.患肢动脉搏动消失

答案：D

医学首选 金英杰教育

患儿男，3岁。青紫型先心病，准备择期手术，护士在护理患儿时要注意保证入量，防止脱水，其目的是防止

- A.肾功能衰竭
- B.休克
- C.心力衰竭
- D.形成血栓
- E.便秘

答案：D

某甲状腺功能亢进症患者，行基础代谢率测定时间宜在

- A.下午6点，餐后和静卧
- B.下午4点，静卧
- C.清晨，空腹和静卧
- D.下午2点，静卧
- E.午间12点，餐后和静卧

答案：C

医学首选 金英杰教育

患者女，36岁，因“低热伴胸闷、气急3周”入院，进一步检查后确诊为心包积液，护士协助患者采取的正确体位是

- A.左侧卧位
- B.去枕平卧位
- C.头低脚高位
- D.右侧卧位
- E.半坐卧位

答案：E

患者男，50岁。诊断为风湿性心瓣膜病入院。目前该患者自觉活动无力，非常焦虑。责任护士对其解释引起活动无耐力的最主要相关因素是 医学首选 金英杰教育

- A.肺淤血致呼吸困难
- B.心排血量减少致组织缺血
- C.胃肠道缺血致营养不良
- D.体循环淤血致机体水肿
- E.冠状动脉灌注不足致心肌收缩无力

答案：B

某心脏病患者坚持自测脉搏并随时记录，但最近其在做过心电图后发现自己的心率与脉率不一致，心率90次/分，脉率为75次/分。出现该现象最可能的原因是

- A.患者颅内压过高

- B.患者自测脉搏方法有误
- C.患者出现了洋地黄中毒
- D.患者发生了心房颤动
- E.患者发生了三度房室传导阻滞

答案：D

1岁女婴，出生史正常。喂养正常。现进行常规生长发育检查。

第2问：该女婴的左手腕部X线射片，可显示的骨化中心数量最多为

- A.6个
- B.0个
- C.4个
- D.8个
- E.2个

答案：E

医学首选 金英杰教育

患者男，60岁。搬举重物时突发严重哮喘，呕吐数次，腹胀不适。既往有右腹股沟斜疝病史。

第1问：基于以上资料，最合适的护理问题是

- A.恐惧：与突发严重腹痛有关
- B.潜在并发症：休克
- C.营养失调：低于机体需要量，与呕吐有关
- D.体液不足：与呕吐有关
- E.疼痛：与腹股沟斜疝嵌顿有关

答案：E

患者女，60岁。右小腿有蚓状血管隆起，蜿蜒迂曲，扩张，久站、久坐时，感下肢沉重，酸胀，下肢皮肤色素沉着，皮肤无破损，Trendelenburg试验阳性。

医学首选 金英杰教育

第1问：该患者最可能发生了

- A.下肢静脉曲张
- B.动脉硬化
- C.下肢深静脉血栓
- D.下肢皮肤慢性感染
- E.血栓闭塞性脉管炎

答案：A

第2问：目前主要的护理措施是

- A.知识缺乏
- B.活动无耐力
- C.焦虑
- D.感染
- E.组织灌注不足

答案：B

104.患者男，43岁，因“尿频、尿急、尿痛，偶有血尿”来院就诊，经检查确诊为膀胱癌。

第1问：膀胱癌最可能发生的部位是

- A.膀胱后壁
- B.膀胱角

- C.膀胱颈
- D.膀胱三角区
- E.膀胱底

答案：A

医学首选 金英杰教育

第2问：患者行膀胱部分切除术后，尿管引流出血性液体致使患者很紧张。此时错误的护理措施是

- A.遵医嘱给予止血药物
- B.解释原因，消除其紧张情绪
- C.严密观察出血情况
- D.继续高压膀胱冲洗
- E.保持引流管通畅，定时挤压

答案：D

第4问：该患者出院后一直坚持复查和治疗，最重要的治疗是

- A.介入治疗
- B.免疫治疗
- C.放射治疗
- D.抗感染治疗
- E.化疗（膀胱灌注）

答案：E

患者男，54岁，慢性咳嗽咳痰6年，气促3年，逐渐加重。X线胸片示肋间隙增宽，两肺透亮度增加，右上圆形透亮区，两下肺纹理增粗紊乱。医学首选 金英杰教育

第1问：下列护理措施不正确的是

- A.避免感冒
- B.鼓励患者晨跑增强体质
- C.避免过敏刺激
- D.练腹式呼吸锻炼肺活量
- E.戒烟

答案：B

第2问：患者因剧烈咳嗽后出现胸痛，呼吸困难。查体，右胸叩诊鼓音，呼吸音消失，发绀，该患者最可能发生了

- A.干性胸膜炎
- B.急性肺栓塞
- C.肺不张
- D.自发性气胸
- E.急性心肌梗死

答案：D

医学首选 金英杰教育

患者男，56岁，肝硬化3年，因肝性脑病入院。为了防止患者病情加重，应给予

- A.低脂肪饮食
- B.低嘌呤饮食
- C.低胆固醇饮食
- D.低蛋白饮食
- E.低盐饮食

答案：D

高血压危险分层是指

- A.10年内发生肾脏疾病事件概率的大小
- B.5年内发生心脑血管病事件概率的大小
- C.10年内发生心脑血管病事件概率的大小
- D.10年内发生视网膜病变概率的大小
- E.5年内发生肾脏疾病事件概率的大小

答案：C

医学首选 金英杰教育

患者男，30岁晨7时测得血压142/82mmhg。

此次测得的血压值属于

- A.轻度高血压
- B.正常血压
- C.重度高血压
- D.正常高值
- E.中度高血压

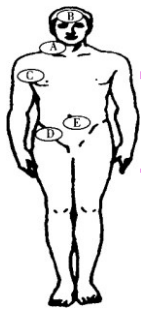
答案：A

孕妇，34岁。孕1产0，单活胎，孕39周。于今晨6:00出现规律宫缩，当晚21:00在会阴常规消毒下自娩一体重3800g活女婴，流血不多，会阴I度裂伤，予皮内缝合。责任护士对其进行健康教育宣教，不恰当的内容是

- A.强调母乳喂养的重要性，产后1小时内开始哺乳
- B.产后24小时应卧床休息，以免伤口裂开和子宫脱垂
- C.产后第2日可以室内随意走动
- D.产后2周开始做膝胸卧位，预防子宫后倾
- E.注意子宫复旧及恶露情况，注意清洁卫生

答案：B

男性，35岁。发热38.5℃，行物理降温。图示的哪个部位不合适放置冰袋



医学首选 金英杰教育

- A.A
- B.B
- C.C
- D.D
- E.E

答案：E